

Creo™ Elements/Direct™ Part Library

EINE VOLLSTÄNDIGE BIBLIOTHEK MIT STANDARDKOMPONENTEN SPART ZEIT, ARBEIT UND GELD

Ehemals CoCreate®

Mit Creo Elements/Direct Part Library können Sie bei der Produktentwicklung auf über 170.000 Standardteile zurückgreifen.

Fügen Sie einfach Standardteile wie Bolzen, Dichtungen, Muttern, Lager und verschiedene andere Elemente in Ihre Produktkonstruktion ein. Beschleunigen Sie den Entwicklungsprozess durch die Verwendung vormodellierter Teile, die den ANSI-, DIN-, ISO- und JIS-Standards entsprechen.

Hauptvorteile

- Einfaches Einfügen von Standardverbindungselementen und -komponenten in Produktkonstruktionen, kein Zeitaufwand für die Modellierung von Standardkomponenten
- Vollständige Detaillierung von Produktkonstruktionen mit allen Komponenten und Verbindungselementen; Eliminierung von Fehlern bei der Auswahl von Verbindungselementen und Einschränkungen bei der Platzierung: Ihr erster Prototyp sollte der einzige Prototyp bleiben.
- Optimale Kosteneinsparungen durch Konstruktion unter Einsatz von unternehmensweit standardisierten Fertigungskomponenten
- Automatisches Generieren von Fertigungsstücklisten, die sämtliche Details der Produktkonstruktion enthalten, mit Creo Elements/Direct Model Manager
- Automatisches Einfügen von Fertigungsinformationen direkt in das Modell mithilfe der eingebetteten Konstruktionsintelligenz der Komponenten aus Creo Elements/Direct Part Library
- Schnellere Zeichnungserstellung durch Übertragung der mit Komponenten in Creo Elements/Direct Part Library verknüpften produktspezifischen Fertigungsinformationen direkt auf die Zeichnungen in Creo Elements/Direct Annotation

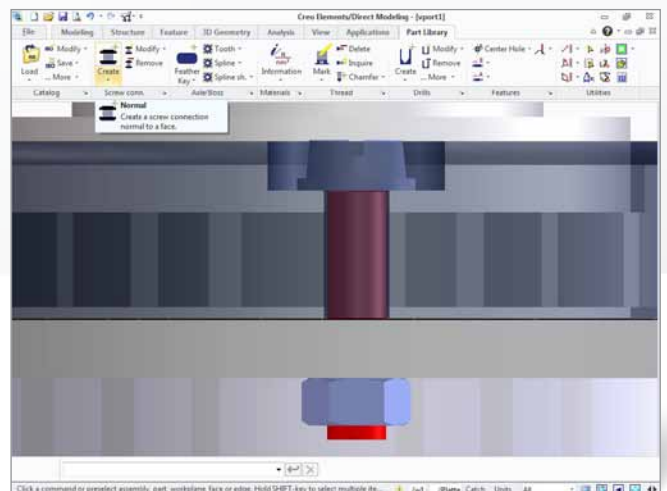
Funktionen und Spezifikationen

Standard-Teilebibliothek

- DIN-, ISO-, ANSI- und JIS-Normen mit über 170.000 Teilen: Schrauben, Muttern, Scheiben, Ringen, Bolzen, Formstahl, Lagern usw.
- Einfaches Positionieren von Standardteilen in der Konstruktion
- Definition von unternehmensspezifischen Standardteilen über eine grafische Benutzeroberfläche und Zusammenführen von unternehmensspezifischen Teilen mit Standardteilen
- Hinzufügen/Kopieren entwickelter Teile (für parametrische Teile ist Creo Elements/Direct Advanced Design erforderlich)
 - Einfache Verwaltung ähnlicher Teile mit unterschiedlichen Materialien

Benutzerspezifische Normen

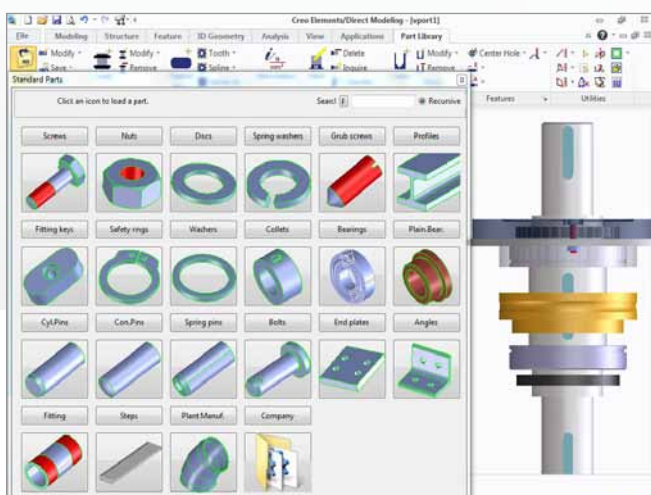
- Hinzufügen von weiteren Normen für einen benutzerdefinierten Bereich



Erstellen und bearbeiten Sie mehrere Schraubverbindungen mit Bohrlöchern und Zubehör wie Muttern und Dichtungen in einem Schritt.

Zuweisen des Materials

- Zuweisen des Materials für Baugruppen und Teile (auch rekursiv möglich)
- Auswählen von Materialien aus Tabellen
- Zuweisen von Farbe, Dichte, Reflexion und Transparenz
- Automatisches Übernehmen von Materialien aus der Stückliste
- Menügesteuerte Anpassung der Materialtabelle



Creo Elements/Direct Part Library enthält eine umfangreiche Teileliste. Für Spezialanforderungen werden zusätzliche Komponenten hinzugefügt.

Gewinde

- Markieren von Gewindeflächen in Creo Elements/Direct Modeling
- Automatische Korrektur des Gewindedurchmessers
- Garantieren der korrekten Darstellung in Annotation
- Bearbeiten und Untersuchen von Gewinden

Bohrer

- Erzeugen und Ändern von Bohrungen und Bohrmustern
- Bohrungen nach DIN oder benutzerdefinierten Parametern
- Bohrungen durch mehrere Teile
- Automatisches Bemaßen von Bohrungen in Annotation
- Hinzufügen von Fertigungsinformationen während der Definition von Bohrungen

Schraubverbindungs-Assistent

- Einfaches Erstellen und Bearbeiten vollständiger Schraubverbindungen inklusive Bohrungen (durch mehrere Teile), Schrauben, Muttern und Scheiben
- Einfache Assistenten-Benutzeroberfläche
- Unmittelbare Anzeige der ausgewählten Parameter

Toleranz und Passform

- Platzieren der Toleranz- und Passformtabelle in Zeichnungen
- Einfache Bearbeitung und Verwendung der Toleranz- und Passformtabelle
- Menügesteuerte Anpassung der Materialien

Integriert mit Creo Elements/Direct Model Manager

- Suche nach Standardteilen, die automatisch in Creo Elements/Direct Model Manager gespeichert wurden
- Verwalten von unternehmensspezifischen Standardteilen
- Zuweisen der verwendeten Artikelnummern anhand der Datenbank

Plattformvoraussetzungen

Von Creo Elements/Direct Part Library unterstützte Betriebssysteme:

- Windows® 7 Ultimate, Enterprise und Professional (32-Bit- und 64-Bit-Edition)
- Windows Vista® Ultimate, Enterprise und Business (32-Bit- und 64-Bit-Edition)
- Windows XP Professional (32-Bit- und 64-Bit-Edition)

Aktuelle Informationen zur Plattformunterstützung:
PTC.com/partners/hardware/current/support.htm

Weitere Informationen:

PTC.com/products/creo-elements-direct/

© 2011, Parametric Technology Corporation (PTC). Alle Rechte vorbehalten. Die Inhalte dieser Seiten werden ausschließlich zu Informationszwecken bereitgestellt und beinhalten keinerlei Gewährleistung, Verpflichtung, Bedingung oder Angebot seitens PTC. Änderungen der Informationen vorbehalten. PTC, das PTC Logo, Creo, Elements/Direct und CoCreate sowie alle PTC Produktnamen und Logos sind Warenzeichen oder eingetragene Warenzeichen von PTC und/oder Tochterunternehmen in den USA und anderen Ländern. Alle anderen Produkt- oder Firmennamen sind Eigentum ihrer jeweiligen Besitzer. Releasetermine sowie Funktions- oder Leistungsumfang können nach Ermessen von PTC geändert werden.

6770–Creo Elements/Direct Part Library–DS–0711–de