

# PTC Windchill® PDM Essentials

## Vereinfachtes Produktdatenmanagement (PDM)

PTC Windchill PDM Essentials erleichtert die sichere Verwaltung, Suche und gemeinsame Arbeit an MCAD-Konstruktionen und zugehörigen Inhalten.

PTC Windchill PDM Essentials lässt sich leicht bereitstellen, konfigurieren und bedienen und ermöglicht die nahtlose Verwaltung von Daten aus PTC Creo® und anderen beliebten CAD-Systemen.

PTC Windchill PDM Essentials vereinfacht Datenverwaltungsaktivitäten durch ihre transparente Einbindung in den Konstruktionsprozess. Konstrukteure können sich jetzt darauf verlassen, dass ihre Arbeit nicht von anderen überschrieben wird und dass jeder die letzte freigegebene Version von Produktentwürfen verwendet. PTC Windchill PDM Essentials erleichtert die alltägliche Herausforderung der Überwachung von Daten in Entwicklungsteams. Darüber hinaus wird die Arbeit von Nicht-CAD-Anwendern beschleunigt, da sie sehr einfach auf genau die benötigten Informationen zugreifen können.

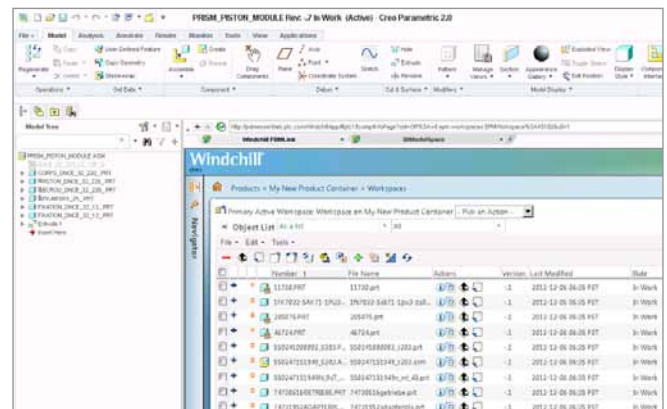
## Hauptvorteile

### Bessere Kontrolle

- Sichere Verwaltung aller CAD-Dokumente; nur berechnete Benutzer innerhalb und außerhalb des Unternehmens können auf einen Entwurf zugreifen und/oder diesen aktualisieren
- Zuverlässige Genehmigung und Dokumentation aller Änderungen
- Nur genehmigte Änderungen sind für nachgelagerte Funktionsbereiche wie Einkauf und Fertigung sichtbar
- Automatische Aktualisierung von Beziehungen zwischen Datenobjekten aus PTC Creo, SolidWorks®, Autodesk Inventor® und AutoCAD® bei Änderungen

### Verbesserte Produktivität im Entwicklungsbereich

- Webbasierte Architektur für schnellere Zusammenarbeit und verteilte Produktentwicklung
- Schnelles Suchen und Wiederverwenden von vorhandenen Entwürfen und Ingenieurswissen
- Durchführen aller Datenverwaltungsaktivitäten direkt in PTC Creo



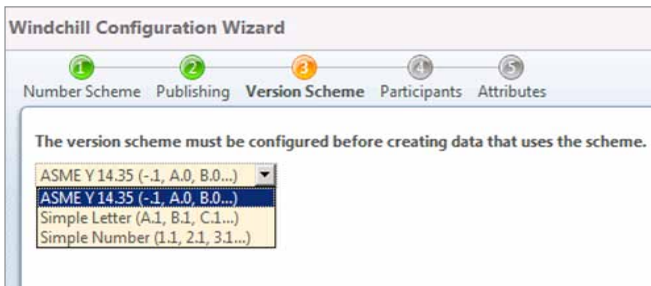
PTC Windchill PDM Essentials ist vollständig mit PTC Creo integriert. Alle Datenverwaltungsaktivitäten sind aus der PTC Creo Benutzerumgebung heraus zugänglich, sodass die Ingenieure mehr Zeit auf innovative Produktkonstruktionen und weniger Zeit auf die Datenverwaltung verwenden können.

## Mindern der Risiken

- Sicheres Auffinden des benötigten Objekts in der richtigen Version
- Minimieren der Gefahr von Ausschuss, Verzögerungen und Kostenüberschreitungen infolge der Fertigung mit falschen Teile- oder Zeichnungsversionen
- Keine Gefahr des versehentlichen Überschreibens der Änderungen anderer Teammitglieder und des Verlusts von Zeit/Daten

## Wachstumspotenzial

- Genau richtige Dimensionierung für die Bedürfnisse kleiner Teams und Unternehmen und solide Grundlage für alle möglichen zukünftigen Anforderungen
- Einfache Erweiterung von PTC Windchill PDM Essentials auf PTC Windchill jederzeit in der Zukunft; keine Datenbankaktualisierung oder technische Umwandlung notwendig, d. h., Funktionen wie systematisches Änderungsmanagement, ECAD-Datenverwaltung und standortübergreifende Datenbankreplikation sind sofort nutzbar



Der Konfigurationsassistent von PTC Windchill PDM Essentials begleitet Sie Schritt für Schritt durch die Einrichtung des Systems.

## Funktionen und Spezifikationen

### Umfassende Datenverwaltungsfunktionen

- Zentrale Depots und Änderungsstandkontrolle für Modelle und Strukturen in PTC Creo, AutoCAD, SolidWorks, Autodesk Inventor, PTC Pro/ENGINEER Wildfire®, PTC Creo Elements/Direct® und PTC Mathcad
- Verwaltung aller PTC Creo Datendateien und Zuordnungen, einschließlich Familientabellen, Baugruppen-Teile-Beziehungen und externe vereinfachte Darstellungen
- Vereinfachte Wiederverwendung von Konstruktionen durch leistungsstarke Suchfunktionen, Produktkonfigurationsberichte und das mühelose Kopieren/ Umbenennen vorhandener Konstruktionen
- Herstellung von Basiskonfigurationen und gespeicherten Konfigurationen
- Erstellung umfassender und präziser Stücklisten und Bezugsprotokolle
- Sperren von Normteilen und -baugruppen, um unerwünschte Änderungen zu vermeiden

### In MCAD-Benutzeroberfläche integriert

- Zugriff auf sämtliche Befehle für die Datenverwaltung im eingebetteten Browser von PTC Creo
- Ein-/Auschecken von Modellen direkt in SolidWorks, AutoCAD oder Autodesk Inventor

### Visualisierung

- Zugriff auf vereinfachte Abbildungen gespeicherter PTC Creo Daten
- Markieren, Messen und Schneiden von 3D-Bildern
- Automatisches Veröffentlichen von Visualisierungsobjekten und anderen Formaten wie Miniaturansichten als Vorschau, PDF/DXF für Zeichnungen sowie IGES/STL für Formen und Rapid Prototyping

## Lebenszyklusmanagement

- Einfacher Erhöhungsprozess zur Erhöhung des Reifegrads eines Entwurfs und für breiteren Zugang zu Produktinformationen
- Koordination aller betroffenen Benutzer für Prüfung und Verarbeitung
- In Unternehmens-E-Mail integrierte Benachrichtigung über Aufgaben
- Durchsetzen von standardisierten Benennungskonventionen, Versionierungsschemata und Konstruktionsprozessen für mehrere Konstruktionsprojekte

## Dokumentverwaltung

- Effiziente Verwaltung von Office-Dokumenten (z. B. Microsoft Word und Excel) mit denselben Tools, die auch für CAD-Dokumente genutzt werden, z. B. Versionskontrolle und Ein-/Auschecken
- Definition der Dokumenttypen – z. B. Spezifikationen, Anforderungen und Testergebnisse – und Angabe unterschiedlicher Attributgruppen pro Dokumenttyp
- Kontrolle der Versionen und Iterationen sämtlicher Dokumente
- PTC Creo Daten können um „sekundäre Inhalte“ ergänzt werden, wodurch eine direkte Verknüpfung für Daten entsteht, deren Lebenszyklus nicht unabhängig verwaltet werden muss

## Vereinfachter Verteilungsprozess

- Eine sofort einsatzbereite Komplettlösung inklusive SQL Server Standard Edition in einem einzigen, leicht zu installierenden Paket
- Validierung der Hardware- und Softwarekonfiguration
- Automatische Installation und Konfiguration sämtlicher Softwarekomponenten, einschließlich der Datenbank

## Systemspezifikationen

- PTC Pro/ENGINEER Wildfire 5.0 M070 oder höher, PTC Creo 2.0 M030 oder höher, PTC Creo Elements/Direct 18.1 oder höher
- Microsoft Windows® Server 2008 R2
- Browser: Internet Explorer®, Firefox®, Google Chrome®

Aktuelle Informationen zur Plattformunterstützung finden Sie auf der folgenden Website:

[PTC.com/partners/hardware/current/support.htm](http://PTC.com/partners/hardware/current/support.htm)

## Weitere Informationen

Besuchen Sie

[PTC.com/product/windchill/pdm-essentials](http://PTC.com/product/windchill/pdm-essentials),

oder wenden Sie sich an Ihren örtlichen Vertriebsrepräsentanten.

© 2013, PTC Inc. (PTC). Alle Rechte vorbehalten. Die Inhalte dieser Seiten werden ausschließlich zu Informationszwecken bereitgestellt und beinhalten keinerlei Gewährleistung, Verpflichtung, Bedingung oder Angebot seitens PTC. Änderungen der Informationen vorbehalten. PTC, das PTC Logo, PTC Windchill, PTC Creo, PTC Creo Elements/Direct, PTC Mathcad, PTC Pro/ENGINEER Wildfire und alle PTC Produktnamen und Logos sind Warenzeichen oder eingetragene Warenzeichen von PTC und/oder Tochterunternehmen in den USA und anderen Ländern. Alle anderen Produkt- oder Firmennamen sind Eigentum ihrer jeweiligen Besitzer. Releasetermine und Funktionsumfänge können nach Ermessen von PTC geändert werden.

J1381-PTC Windchill PDM Essentials-DS-DE-0113